

ANALIZADORES ULTRASONICOS PARA LECHE
Medición directa de las muestras de leche fría
a partir de 5° C
Sin necesidad de calibración periódica

La precisión de la medición no depende de la acidez de la leche
Tecnología de punta ultrasonica para análisis de cualquier tipo de leche

Lactoscan SP

Plástico estándar

Lactoscan SPA

Autómata de plástico estándar

60 seg.30 seg. medición



Pantalla multilingual

Results	
F=03.02	S=07.93
D=28.55	P=02.90
L=04.35	W=04.23
結果	
脂 03.32	固 07.69
密 27.38	蛋 02.81
糖 04.21	水 07.30
Жир=03.26 1	
СОМ=07.68	
П Л Т=27.38	
Б е л=02.81	

ANALIZADOR UNICO DE LECHE



Serial printer

ESPECIFICACIONES Lactoscan S

Parámetros	Rango de medición	Precisión
Medición de la grasa /FAT/	de 0.01 hasta 45%	± 0.06%
Sólidos no grasos /SNG/	de 3% hasta 40%	± 0.15 %
Densidad	de 1000 hasta 1160 kg/m ³	± 0.3 kg/m ³
Proteínas	de 2% hasta 15%	± 0.15%
Lactosa	de 0.01 % hasta 20%	± 0.20%
Porcentaje de contenido de agua	de 0 % hasta 70 %	± 3.0%
Temperature de la leche	de 5°C hasta 40°C	± 1°C
Punto de congelación	de -0,400 hasta -0,700°C	± 0.005 °C
Sólidos	de 0,4 hasta 4%	± 0.05%
pH /opcion/	de 0 hasta 14	± 0.05%
conductividad	de 2 hasta 14 mS/cm	± 0.05 (mS/cm)



CLAVES DOMINANTES:

- Simple en operación, mantenimiento, calibración e instalación
- Diseño portátil y compacto
- Cantidad muy pequeña de leche requerida
- Bajo consume de energía
- No uso de productos químicos peligrosos
- Garantía completa de un año
- Los ajustes de la precisión de la medición se pueden realizar por la interfaz RS 232
- ESC POS soporte de impresora
- Dos muestras de calibración automática

Parametros de medición

- Medición de la grasa /FAT/
- Sólidos no grasos (SNG)
- Densidad
- Proteínas
- Lactosa
- Temperatura de la muestra de leche
- Contenido de agua
- Sólidos
- Punto de congelamiento
- Sólidos totales
- pH
- Conductividad
- Metro iónico

Analizadores para leche Lactoscan realizan análisis rápidos de la leche y productos lácteos líquidos

Leche de vaca (25%) suero Leche concentrada (hasta 1160kg/m³)
Leche de oveja crema (hasta 45%) Leche recuperada
Leche de bufalo Leche desnatada (0.01% FAT) Etc.

Y puede ser calibrado por el cliente con muestras específicas de: Yogurt, leche saborizada, mezclas para helados, etc.

Este proyecto está financiado por la Unión Europea



CONDICIONES AMBIENTALES:

Temperatura del aire:
10°C - 40°C (option 43 °C)

Temperatura de la leche:
1°C - 40°C

Humedad relativa: 30% - 80%

PARÁMETROS ELECTRÓNICOS:

AC voltaje de fuente de energía
220 V/110 V

DC voltaje de fuente de energía 12V

Consumo de energía 30W max

PARÁMETROS MECÁNICOS:

Dimensiones (W x D x H)
175 x 175 x 150 mm

Peso < 1,5 kg

Lactoscan SP

Plástico estándar

Lactoscan SPA

Automata de plástico estándar

60 seg.30 seg. medición

Los dos modelos funcionan con gama alta de bombas peristálticas:
- una bomba para SP
- dos bombas para SPA (una para la muestra y una para la limpieza)



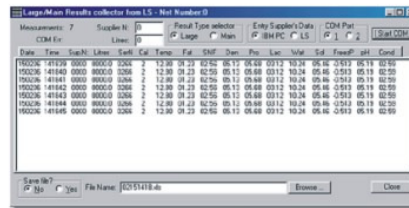
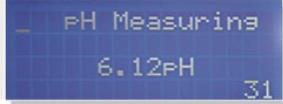
Función integrada de fecha y hora reales - registra la hora exacta para la entrega de leche en los centros de recogida de leche

Time: 00:15:31
Date: 06:04:2007
LACTOSCAN SLP
Serial Number:8615
Calibr 1 Cov
Results:
Fat.....01.37%
SNF.....06.13%
Density.....22.23
Lactose.....03.27%
Solids.....00.48%
Protein.....02.35%
Added Water.....38.76%
Temp. Sample.....19.8°C
Freez. Point...-0.368°C
pH.....06.85
Conductivity...11.93!!

Visualización de rango de medición

Conductividad el sensor integrado de conductividad analiza el rendimiento alto del punto de congelación

Integrated pH meter



Programa de datos de leche - leche recogida de contabilidad y software de gestión

1. Interruptor de encendido
2. 12 V imprimido
3. 12 V imprimido
4. Interfaz de serie (RS 232/Impresora)
5. USB (opcion)
6. limpieza automática

Internet remoto de actualización del firmware (centro de descarga)



Gran calidad, plástico duradero
ABS con policarbonato. Multi-color de plástico



USB Flash
File Open App
Write Byte
Close File



MILKOTRONIC LTD

Bulgaria, 6000 Stara Zagora
167, Tsar Simeon Veliki, A, 25
Tel: + 359 457 670 82,
Fax: + 359 457 670 83

e-mail: office@lactoscan.com
e-mail: sales@lactoscan.com
Eng, Rus: +359 885 839 532
e-mail: salesdpt@lactoscan.com
Eng, Spa: +359 886 841 389
e-mail: sales2@lactoscan.com
Eng, Rus: +359 886 841 395
e-mail: mainservice@lactoscan.com
Eng, Rus: + 359 888 811 017

Distribuidores



LACTOINGREDIENTES
Guadalupe Victoria No. 121
Col. Agua Blanca Ind. Zapopan,
Jalisco, Mexico, C.P. 45235
Commutador: 01(33) 3684-9484
Fax: 01(33) 3684-6053
E-mail: ventas@raff.com.mx
www.raff.com.mx